

# La contribución del uso de la información en la mejora del sistema sanitario

**Mariana Romero**  
**CEDES/CONICET**

Oportunidades y desafíos en el acceso al aborto legal y seguro:  
La provisión de servicios en el segundo trimestre

# Sistemas de salud e información

Los sistemas de atención sanitaria exigen **sistemas robustos de información** que permitan

- entender cabalmente las **necesidades de salud de las poblaciones**, sobre todo de las pobres y marginadas;
- que **comprueben que los programas estén llegando** a los más necesitados;
- que **midan los efectos de las intervenciones**, y
- que **evalúen y mejoren el desempeño**.

OMS, Informe sobre salud, 2003.

# OMS 2003 sobre la salud en el mundo

Información sanitaria puede utilizarse al menos con **cuatro objetivos distintos** pero relacionados,

1. la toma de decisiones estratégicas,
2. la aplicación o gestión de programas,
3. el monitoreo de los resultados o los logros, y
4. la evaluación de lo que funciona y lo que no.

# Seguimiento de la CIPD en América Latina y el Caribe después de 2014

## Hallazgos en relación a los sistemas de información

- ausencia de una cultura de monitoreo y evaluación de indicadores de proceso y resultado dentro de los programas, y de rendición de cuentas;
- sistemas de información frágiles, discontinuos y con información no comparable;
- restricciones en el acceso a la información pública.

Articulación de Organizaciones de la Sociedad Civil de América Latina y el Caribe, 2014

# Sistemas de información pública sobre aborto en Argentina

## **Sistematiza información sobre instituciones públicas**

- Egresos
- Consultas
- Sexo y edad
- Provincia
- Frecuencia: anual, publicación 2 años posteriores

**Por pedido especial puede haber desglose por institución y por códigos CIE**

# Sistemas de información pública en Argentina... sobre aborto?

## 1 solo código que “colapsa” 000 a 008

Egresos (requiere que la mujer haya estado internada)

No incluye ILE o abortos incompletos que fueron tratados de forma ambulatoria por guardia, centro de salud o consultorio externo.

Alta proporción de *0064 aborto no especificado*

**Por pedido especial puede haber desglose por institución y por códigos CIE**



Necesidad de adecuar desagregación y oportunidad para toma de decisiones



# Registro REDAAS [www.redaas.org.ar](http://www.redaas.org.ar)

## General

Sistematizar y evaluar la provisión de abortos legales en instituciones seleccionadas del subsector público de la Argentina

## Específicos

Diseñar y probar un registro virtual para casos de aborto legal atendidos en instituciones públicas.

Caracterizar la provisión de los abortos legales en términos de los métodos utilizados y su resultado.

Promover un sistema de monitoreo para estandarizar prácticas y contribuir a un mejor desempeño y calidad de la atención.

# Registro REDAAS [www.redaas.org.ar](http://www.redaas.org.ar)



Mariana Romero

Noticias Foro Relato de casos Recursos Registro de casos Actividades REDAAS Boletines Comunidad Contacto

Noticias Foro Relato de casos Recursos Atributos Secciones Actividades Boletines Usuarios Profesiones Colaboradores

## Registro de casos

Esta sección requiere de un usuario y contraseña especialmente habilitados. REDAAS lleva adelante un registro destinado a la monitorear los abortos legales que se realizan en un grupo seleccionado de servicios de salud. Si es integrante de REDAAS y está interesado es más información: [info@redaas.org.ar](mailto:info@redaas.org.ar)

[Ingresar al sitio externo](#)

Noticias Foro Relato de casos Recursos Atributos Secciones Actividades Boletines Usuarios Profesiones Colaboradores

Noticias Foro Relato de casos Recursos Registro de casos ACTIVIDADES REDAAS: Videos Documentos Eventos Notas Boletines informativos Enlaces de interés

Home Comunidad Contacto Términos y Condiciones Editar mi perfil Salir

Facebook YouTube

Copyright © 2014-2017 - REDAAS - Red de Acceso al Aborto Seguro



**REDAAS**  
RED DE ACCESO AL ABORTO SEGURO  
ARGENTINA

Usuario:

- Ficha Anp
- Ficha Procedimientos
- Datos personales
- Configuración
- Salir

REDAAS - Red de Acceso al Aborto Seguro

[Home](#) / [Ficha ANP](#)

Página		<<	1	>>	de 64	Registros 1 para 20 de 1274	+		
			id	Fecha de Alta	ANP registrado en	Edad de la mujer en años cumplidos	Escolaridad	Nivel de escolaridad	
<a href="#">🔍</a>	<a href="#">🗑️</a>	<a href="#">🔗</a>	...Ficha Procedimientos(1)	2	08/04/2015	Ficha ambulatoria	26	Terciario/Universitario	Incompleta
<a href="#">🔍</a>	<a href="#">🗑️</a>	<a href="#">🔗</a>	...Ficha Procedimientos(1)	10	14/04/2015	HC Hospitalaria, Registro del servicio	20	Secundario	Incompleta
<a href="#">🔍</a>	<a href="#">🗑️</a>	<a href="#">🔗</a>	...Ficha Procedimientos(1)	11	14/04/2015	HC Hospitalaria, Registro del servicio	18	Primario	Completa
<a href="#">🔍</a>	<a href="#">🗑️</a>	<a href="#">🔗</a>	...Ficha Procedimientos(1)	12	14/04/2015	HC Hospitalaria, Registro del servicio	41	Primario	Incompleta
<a href="#">🔍</a>	<a href="#">🗑️</a>	<a href="#">🔗</a>	...Ficha Procedimientos(1)	13	15/04/2015	HC Hospitalaria, Registro del servicio	28	Secundario	Incompleta
<a href="#">🔍</a>	<a href="#">🗑️</a>	<a href="#">🔗</a>	...Ficha Procedimientos(1)	14	15/04/2015	HC Hospitalaria, Registro del servicio	33	Terciario/Universitario	Completa
<a href="#">🔍</a>	<a href="#">🗑️</a>	<a href="#">🔗</a>	...Ficha Procedimientos(1)	15	15/04/2015	HC Hospitalaria, Registro del servicio	25	Secundario	Incompleta
<a href="#">🔍</a>	<a href="#">🗑️</a>	<a href="#">🔗</a>	...Ficha Procedimientos(1)	16	15/04/2015	HC Hospitalaria, Registro del servicio	14	Secundario	Incompleta
<a href="#">🔍</a>	<a href="#">🗑️</a>	<a href="#">🔗</a>	...Ficha Procedimientos(1)	17	15/04/2015	HC Hospitalaria, Registro del servicio	24	Secundario	Completa
<a href="#">🔍</a>	<a href="#">🗑️</a>	<a href="#">🔗</a>	...Ficha Procedimientos(2)	18	15/04/2015	HC Hospitalaria, Registro del servicio	18	Secundario	Incompleta



# Sistemas de información: registro REDAAS

## ✓ Resguardos éticos:

1. Protocolo aprobado por Comité de Ética en la Investigación de CEMIC.
2. En todos los casos, los profesionales que carguen datos en el registro están afectados por la Ley N° 25.326/2000 de datos personales y Decreto 1558/2001 (reglamentación) , en particular lo contenido en el Art. 8. Datos relativos a la salud (*“Los establecimientos sanitarios públicos o privados y los profesionales vinculados a las ciencias de la salud pueden recolectar y tratar los datos personales relativos a la salud física o mental de los pacientes que acudan a los mismos o que estén o hubieren estado bajo tratamiento de aquéllos, respetando los principios del secreto profesional”*).
3. Quienes coordinan el proyecto y el ingeniero en sistemas a su vez, se comprometen a respetar lo indicado en los Arts. 9 y 10 respectivamente (seguridad de los datos y el deber de confidencialidad).

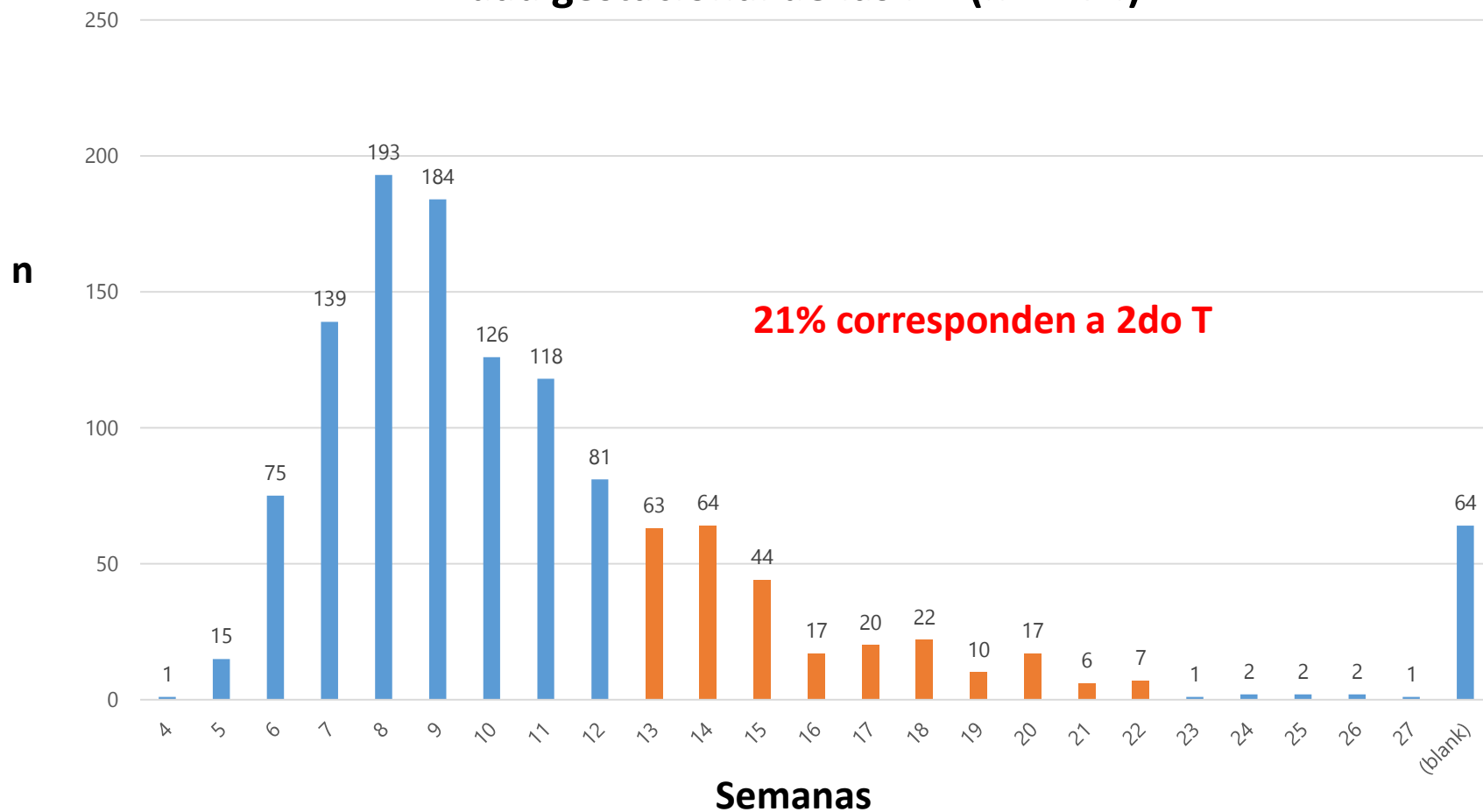
# Sistemas de información: registro REDAAS

## Selección dimensiones y variables:

- ✓ Información general
- ✓ Datos sociodemográficos de la mujer
- ✓ Historia reproductiva
- ✓ Proceso previo
- ✓ Aborto
- ✓ Condiciones de egreso/ finalización

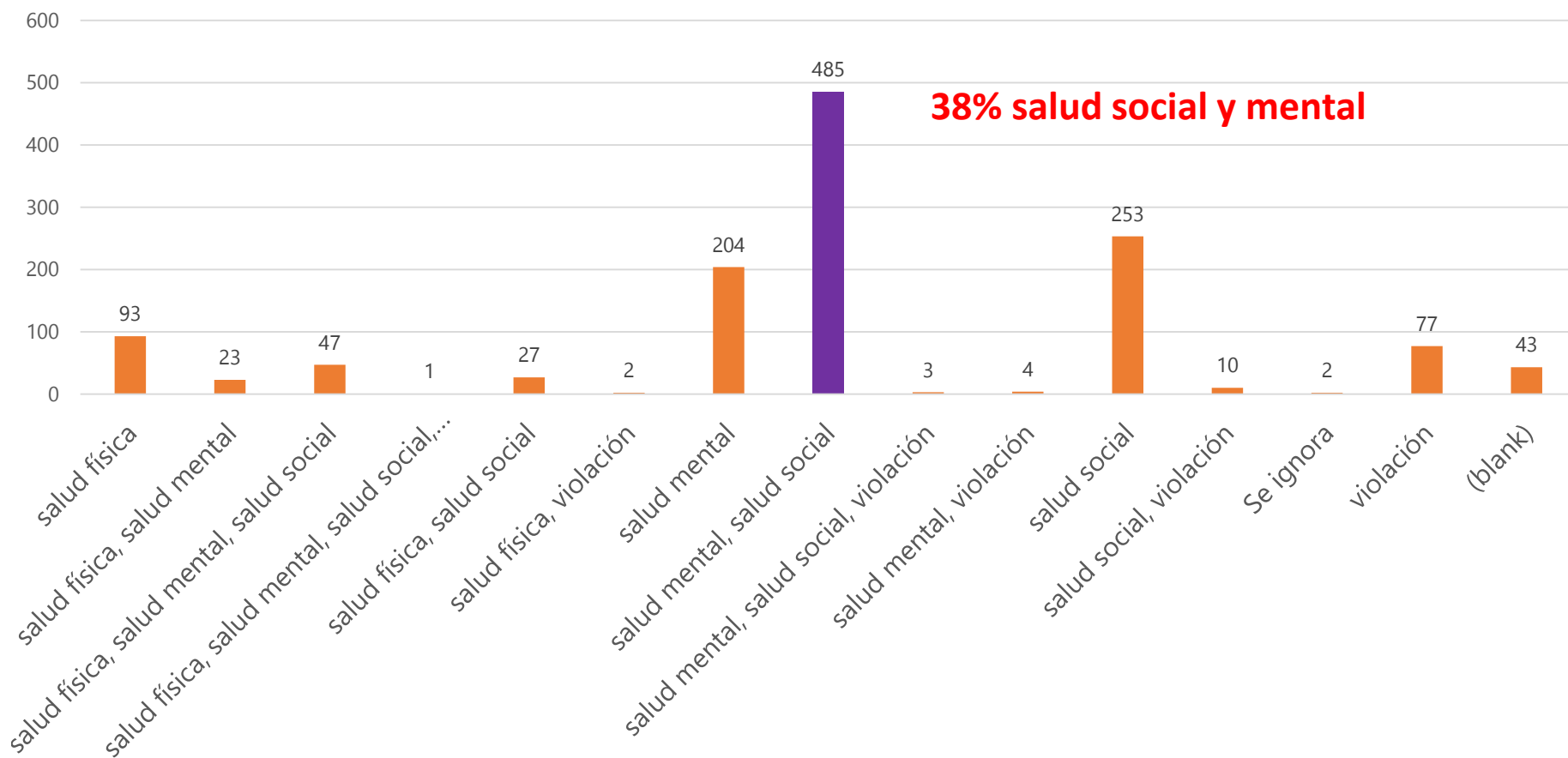
# Registro REDAAS

## Edad gestacional de las ILE (n=1274)



# Registro REDAAS

## Causales certificadas de ILE (n=1274)



# Sistemas de información: Prog SSR PBA

## Programa de Salud Sexual y Reproductiva



### Definición de indicadores junto a UNFPA

- Número de servicios funcionando (con insumos necesarios, RRHH capacitados, protocolos y normativas actualizadas)
- Disponibilidad de tecnología e insumos necesarios (AMEU, misoprostol)

## Egresos hospitalarios de efectores públicos por aborto. Prov. Buenos Aires. Años 2014-2016.

Año	Egresos totales	Total abortos (000-07)	Aborto médico (004)
2014	752686	14999 (2%)	234 (1,6%)
2015	762965	14570 (2%)	592 (4%)
2016	675535	12047 (2%)	408 (3,9%)

- Egresos por aborto: 2% de los egresos totales
- 2014: 1 egreso por aborto/ 13 egresos por parto
- Abortos legales (004): 3% del total de egresos por aborto
- Abortos no especificados: 54% del total de egresos por aborto

Fuente: Dirección de Información Sistematizada, 2017

# Sistemas de información: : Prog SSR PBA

## Programa de Salud Sexual y Reproductiva



Buenos  
Aires  
Provincia

### Base de datos de seguimiento de casos

- Solicitudes de derivación a otro efector
- Asistencia técnica
- Medicación

**=> estandarización de informes y procedimientos**



**REDAAS**  
RED DE ACCESO AL ABORTO SEGURO  
ARGENTINA

# Intervención del PBA SSR

- Registro de seguimiento de situaciones que lleva el PBA SSR
- Período analizado: 1ro de marzo 2016-15 de junio de 2017 (15 meses)

## ¿Quiénes?

- Efectores de 1er y 2do nivel a través de las referentes de salud sexual y reproductiva de las regiones sanitarias

## ¿Por qué?

- Obstáculos: esquemas o conductas terapéuticas, contraindicaciones, gestión de medicación, efector de 2do nivel sin capacidad de resolución o no disponible para realizar ILE

## ¿Cuántos?

- 129 situaciones

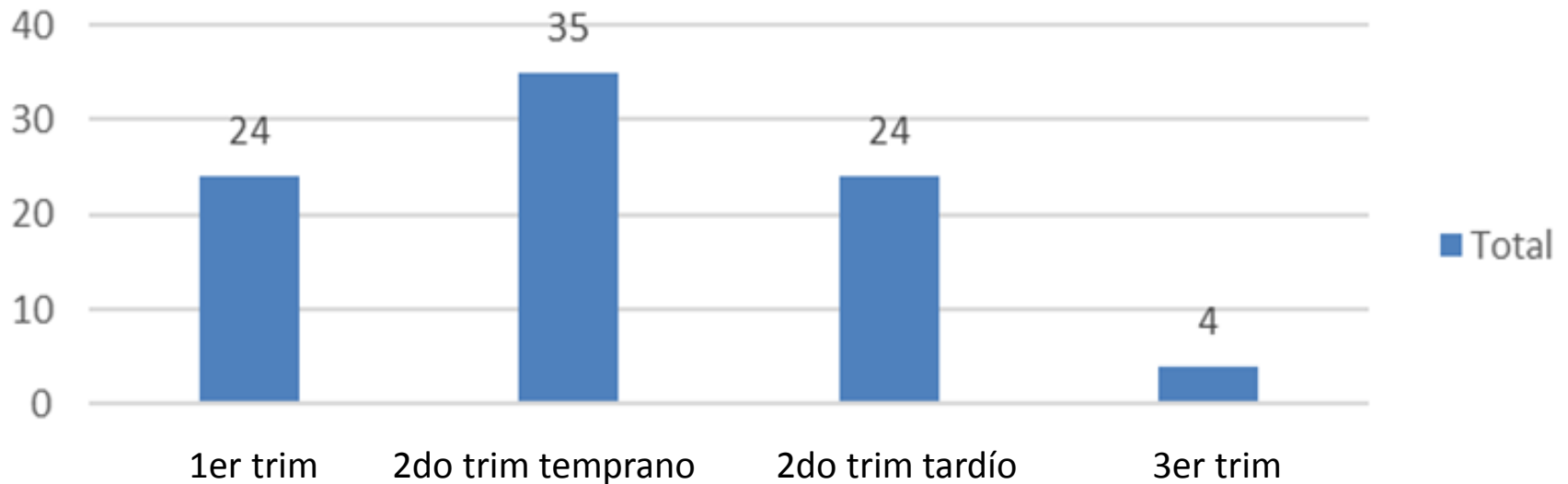


# Causales de ILE

Causales de ILE de las situaciones resueltas  
(n=87)



## Semanas de gestación de las situaciones resueltas



- 7/10 no deberían llegar al PBA SSR (son 1er trimestre y 2do trimestre temprano)
- 1/4 situaciones llegan tempranamente y aun así enfrentan obstáculos

# Aprendizajes y reflexiones

## Información

- ✓ Producción continua, revisada, cotidiana
- ✓ Objetivos definidos
- ✓ Comparable
- ✓ Resultados útiles para la toma de decisiones
- ✓ Estratégica para incidencia

## Rendición de cuentas

**Mostrar qué hay y qué falta**

**Orientar los cuellos de botella existentes**

**¿Preguntas? ¿Comentarios?**

**Muchas gracias!**

**[www.redaas.org.ar](http://www.redaas.org.ar)**

# Red de acceso al Aborto Seguro (REDAAS)

Red de profesionales de la salud y el derecho sin ánimo de lucro vinculados con servicios de salud pública y comunitaria de la Argentina.

Tenemos el compromiso de acompañar y atender a las mujeres en situaciones de aborto legal, entendiéndolo como parte de nuestro deber profesional, ético y jurídico.

