



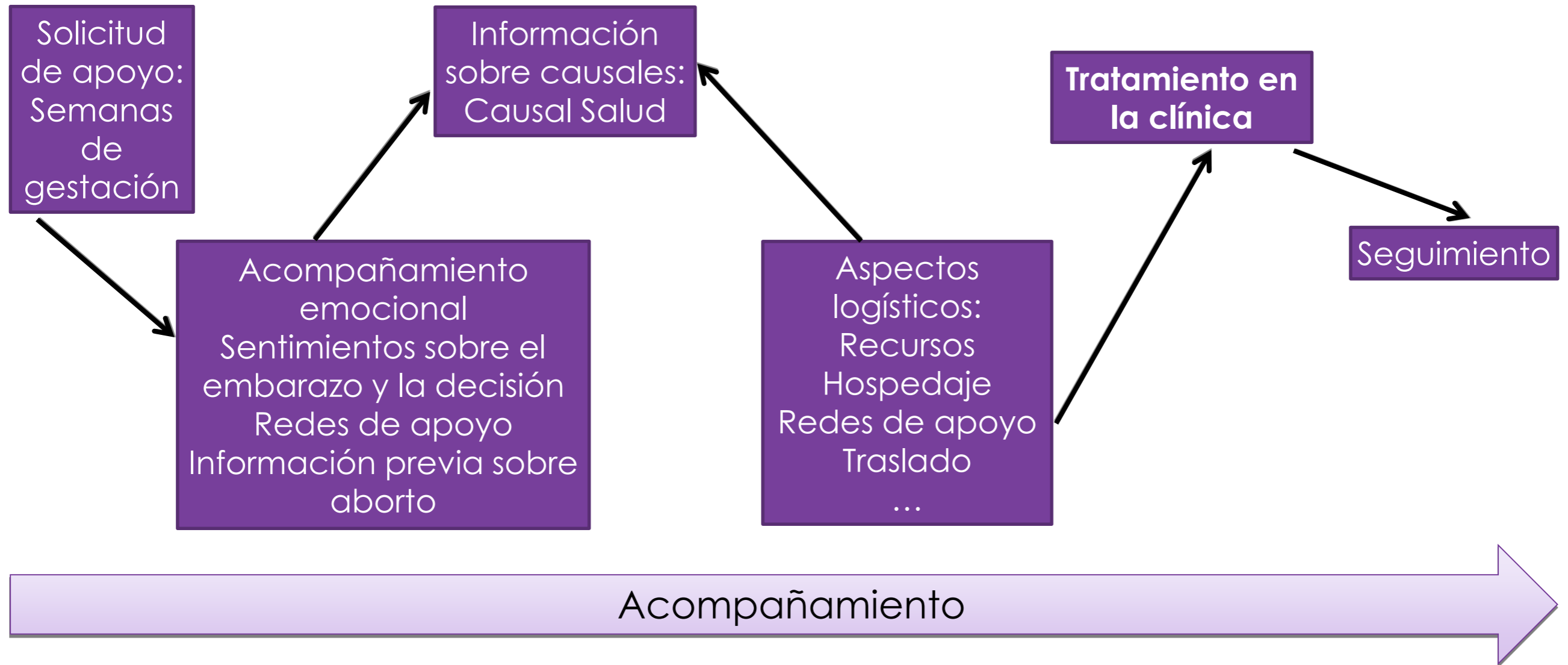
Desafíos en la atención desde la perspectiva de las mujeres: Modelo de Acompañamiento del Fondo MARIA

Consorcio Latinoamericano Contra el Aborto Inseguro  
Lima, Perú  
8 de Noviembre, 2017



LIBERTAD  
JUSTICIA  
TRANSFORMACIÓN

# Modelo de Acompañamiento: Acompañar para Empoderar



**Acompañamiento es el proceso que posibilita el fortalecimiento del poder personal para tomar decisiones y ejercer derechos.**

El **empoderamiento como un proceso** continuo que fortalece capacidades para **expresar y defender lo que queremos para nosotras**, para **ejercer nuestros derechos**, tener **mayor confianza en nosotras** y asumir el **poder de controlar nuestras propias vidas y nuestras relaciones** personales y sociales.

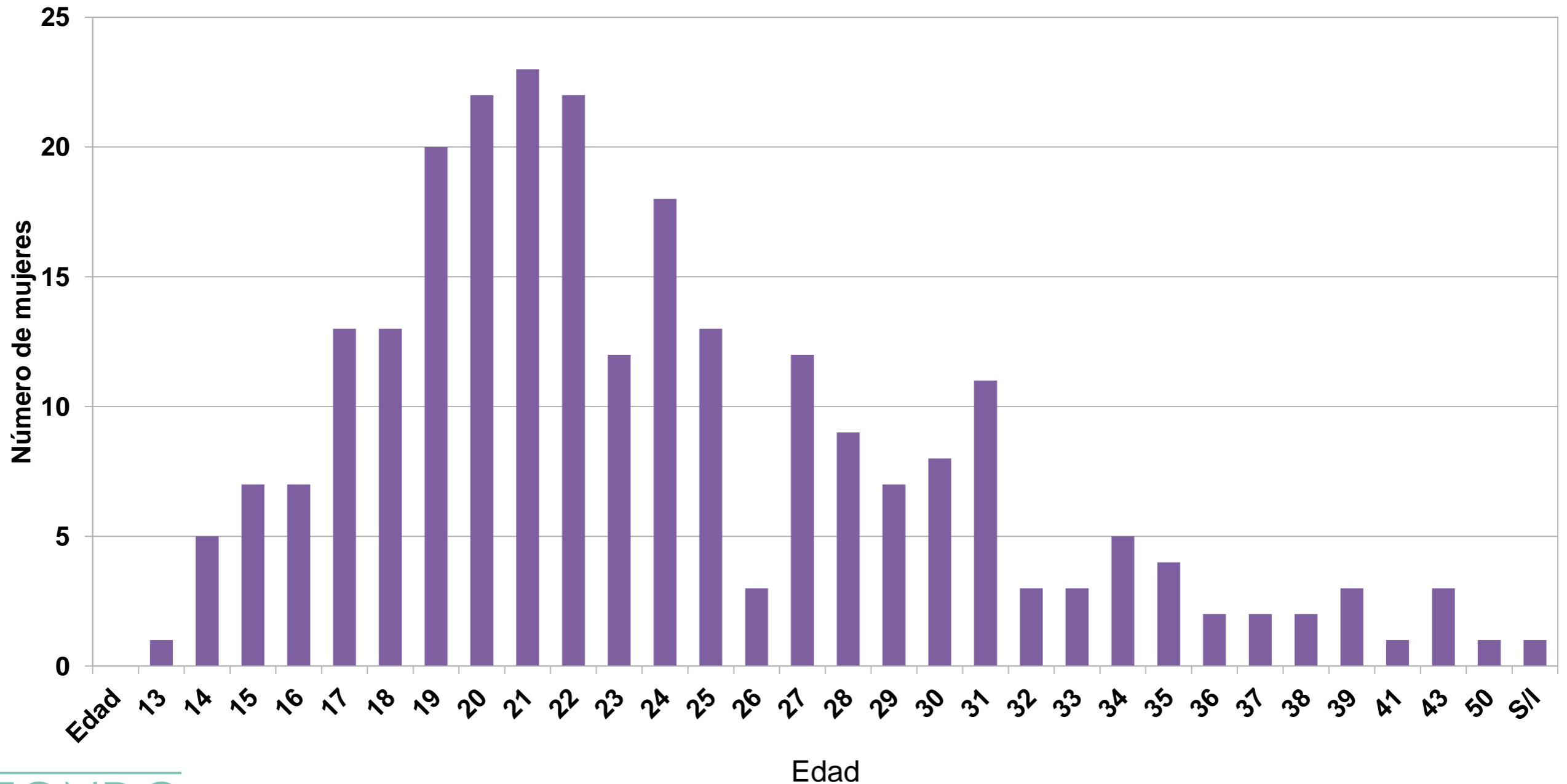
# Fondo de Aborto para la Justicia Social MARIA

## Nuestros principios

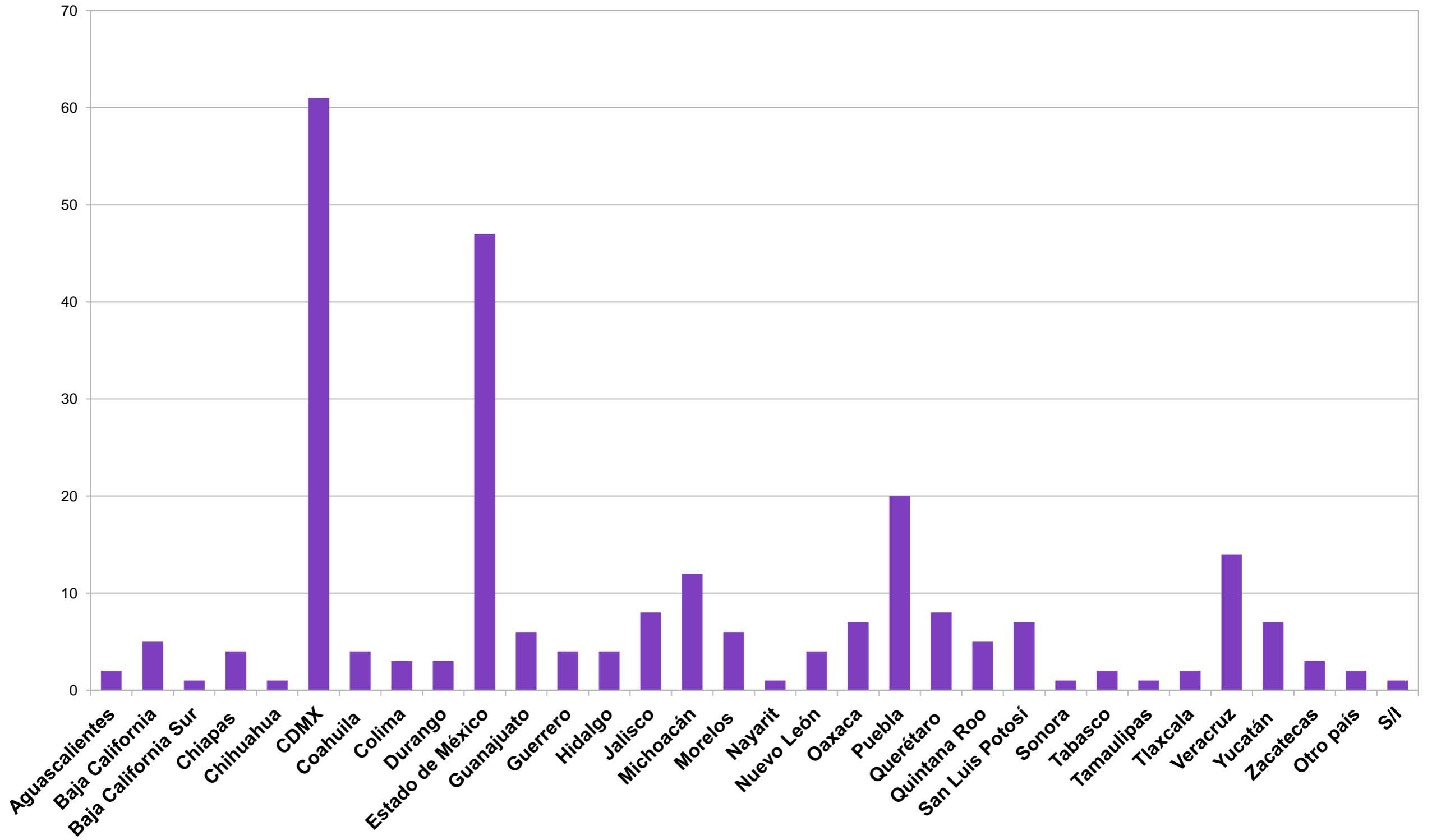
- **La sexualidad como fuente de bienestar y placer.**
- Las mujeres son expertas en sus vidas.
- La maternidad como una opción que se elige y no como único destino.
- El aborto como:
  - Una opción legítima frente a un embarazo no deseado/no viable
  - Un asunto de Justicia Social
  - Ejercicio de derechos
- **La salud como bienestar integral.**
- El proceso de aborto seguro tiene efectos positivos en la vida de las mujeres.
- Diversidad de mujeres que abortan. No hay sólo una experiencia.

# De mayo de 2009 a octubre de 2017 hemos apoyado a 256 mujeres en el segundo trimestre

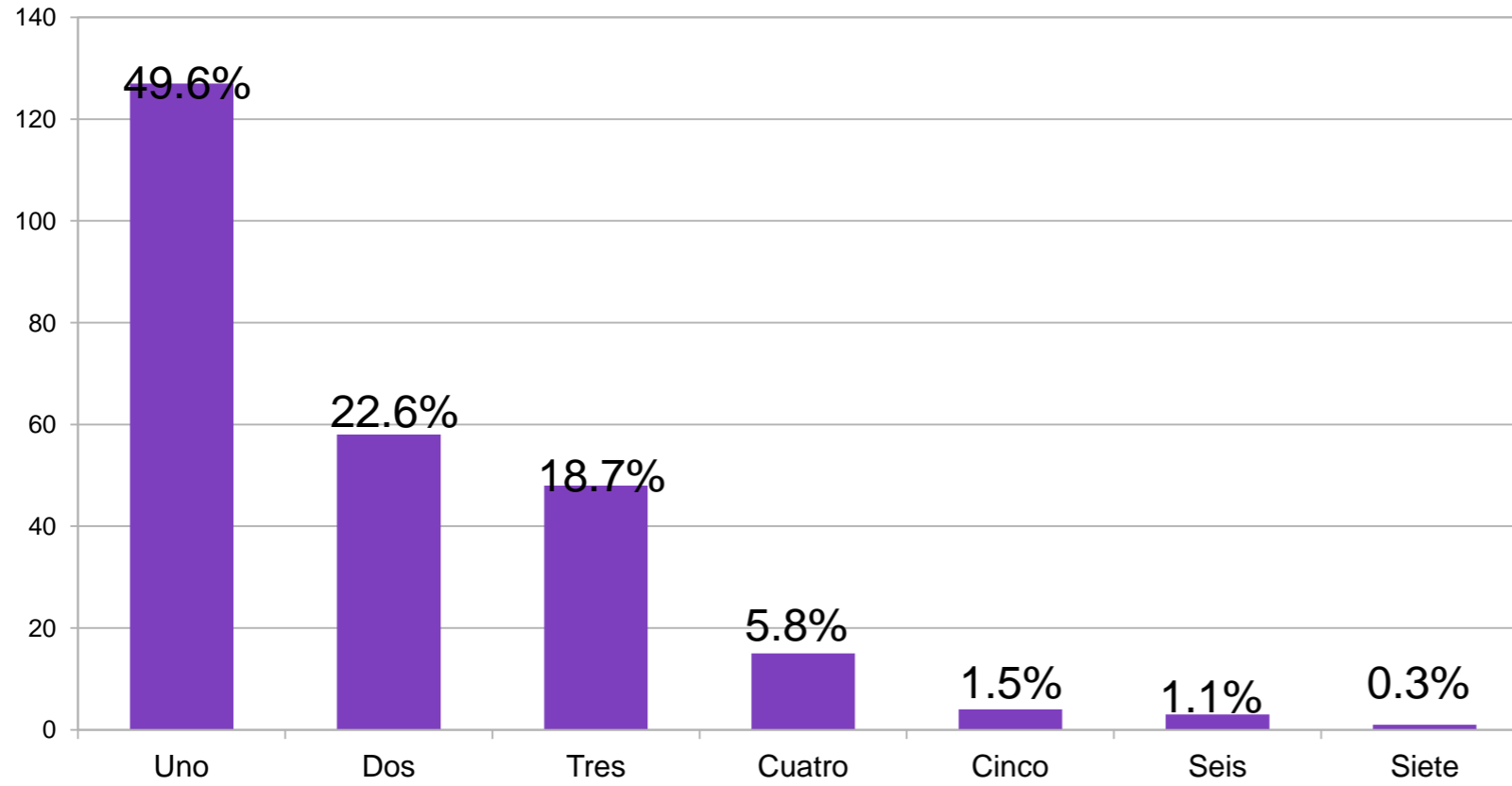
## Acompañamientos por Edad de las mujeres



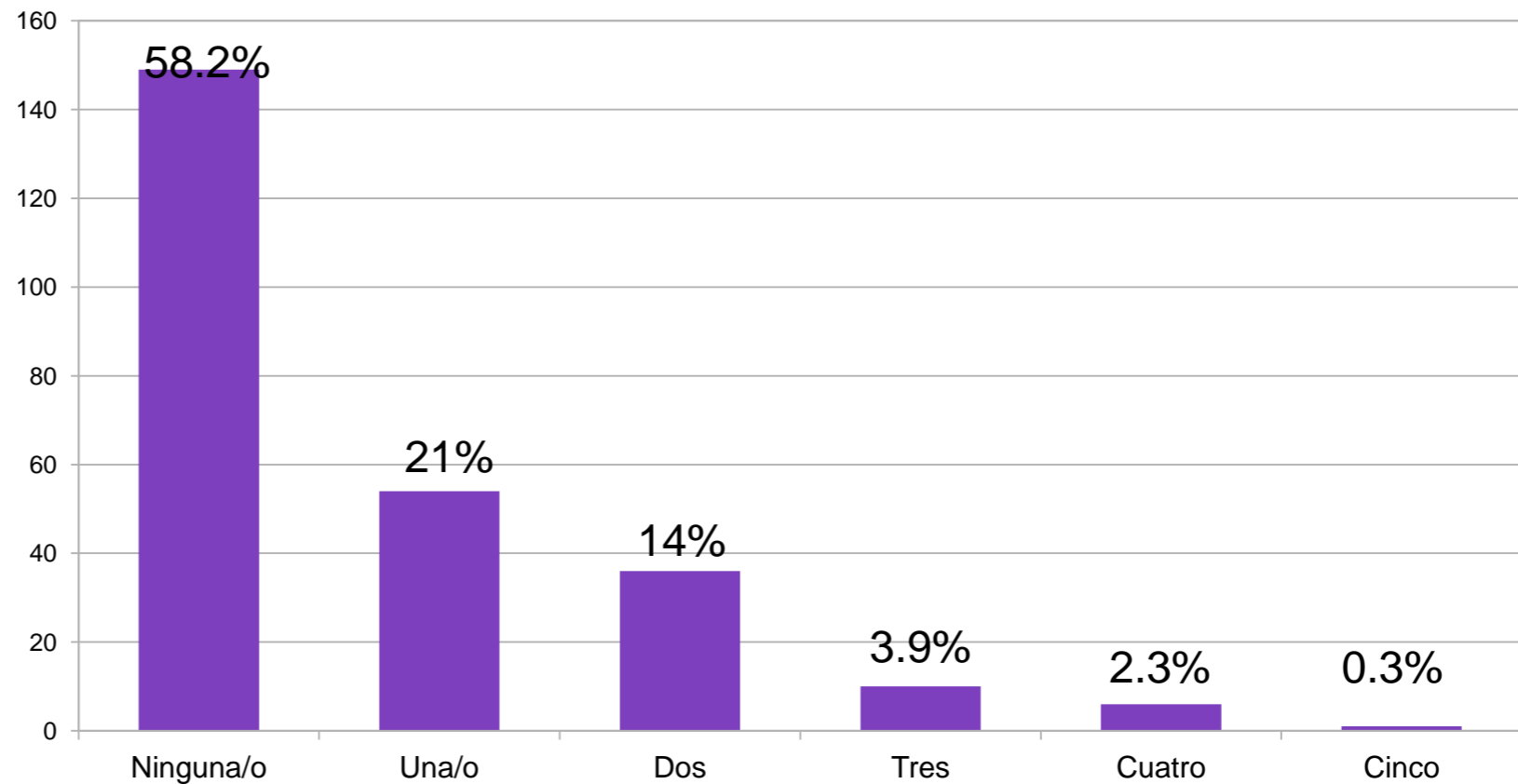
## Lugar de residencia de las mujeres acompañadas



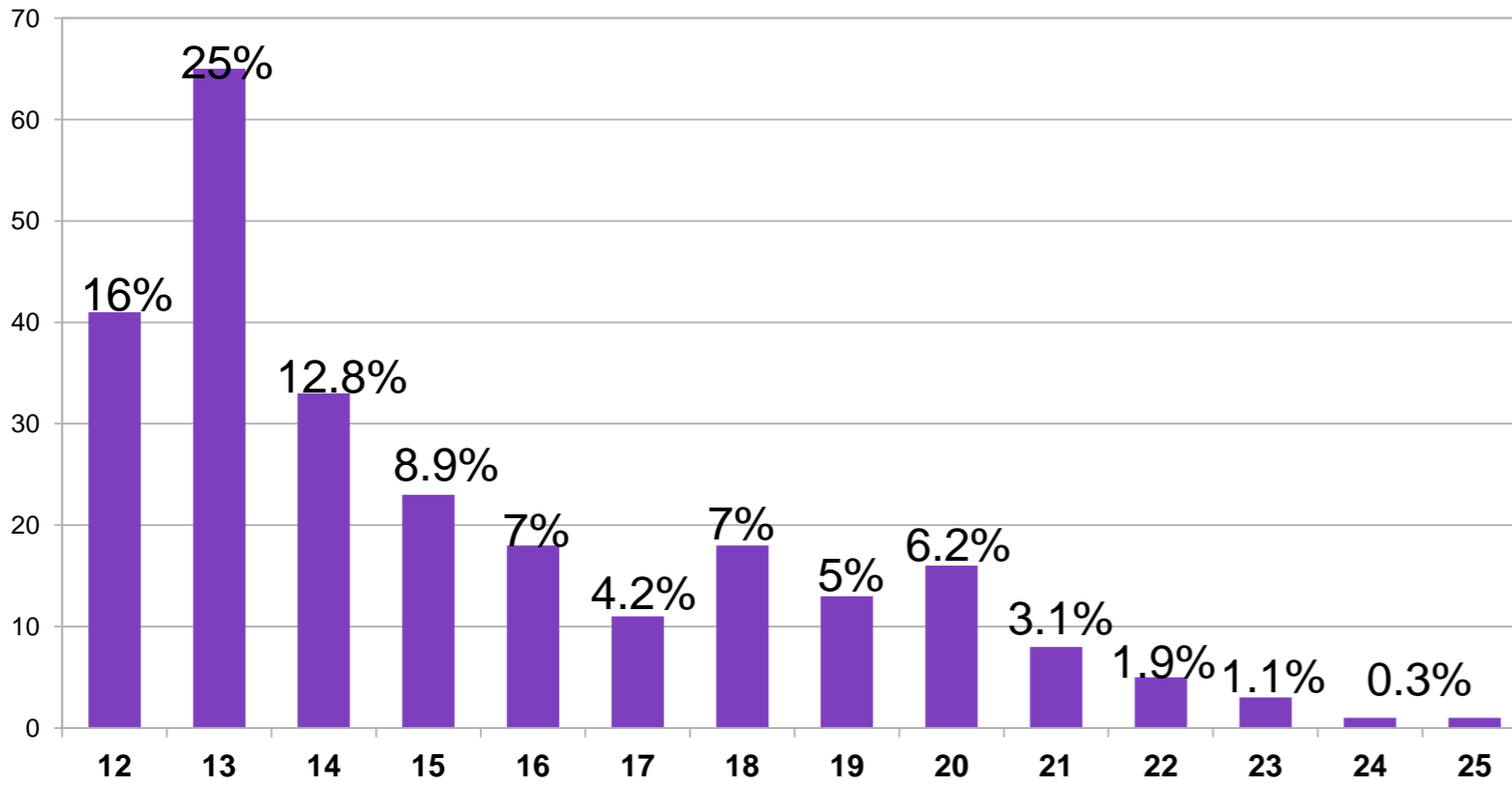
### Número de embarazos



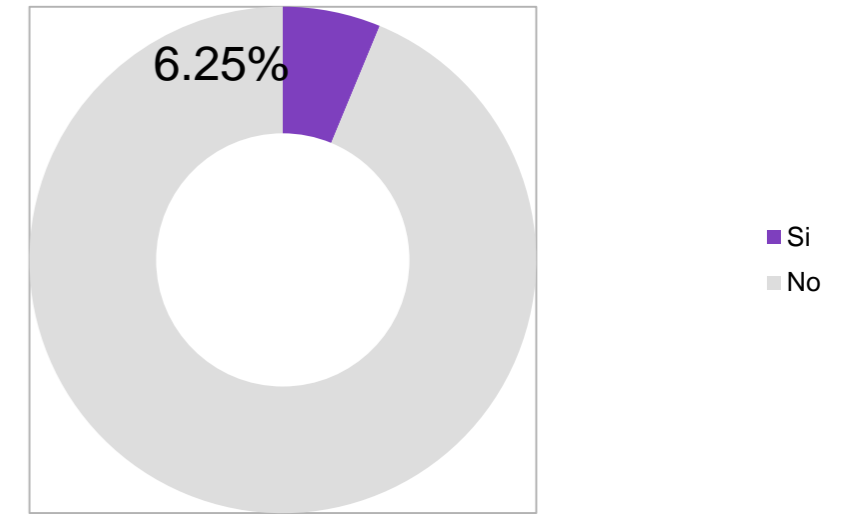
### Número de hijos/as



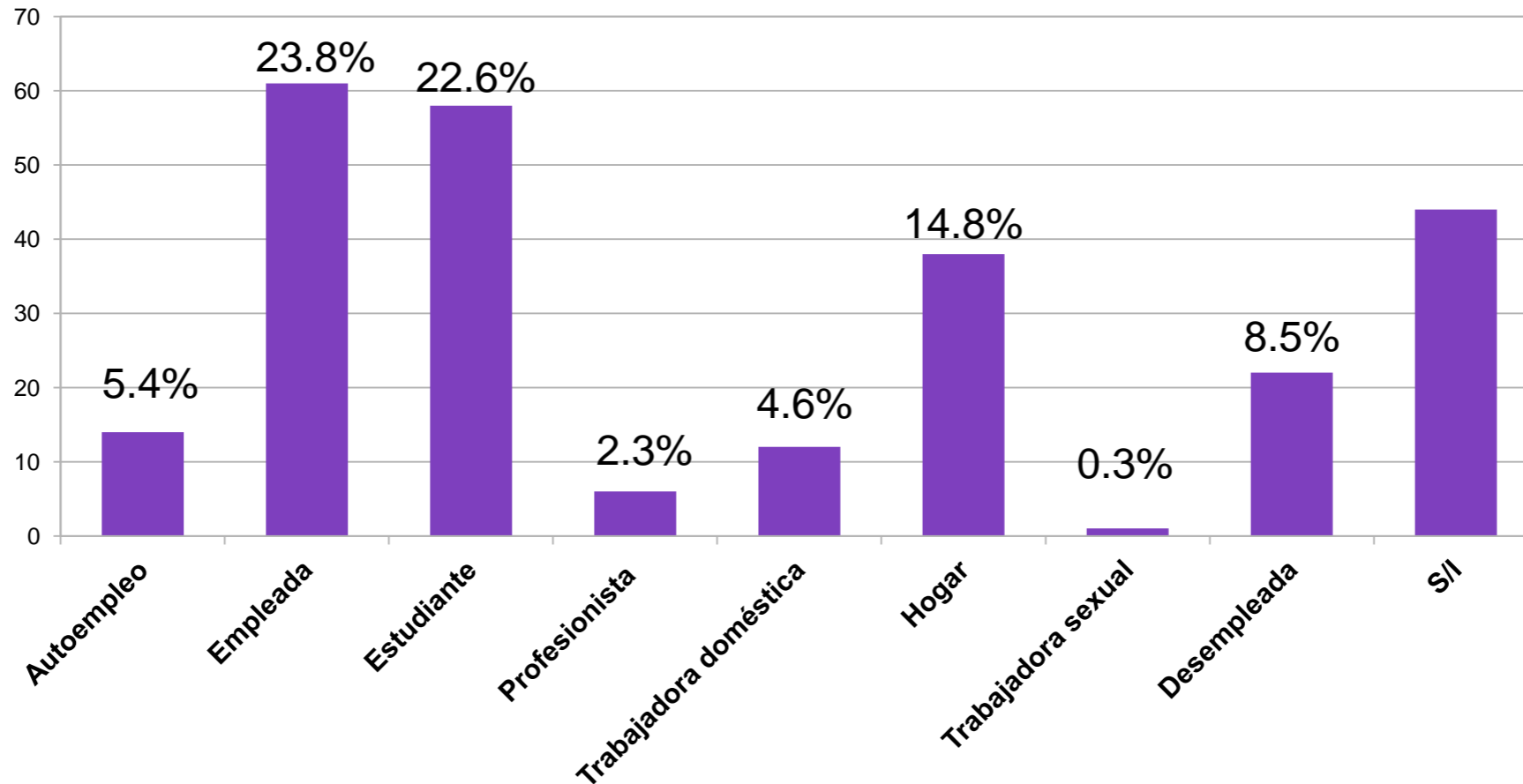
**Semanas de gestación de las mujeres acompañadas**



**Casos de Violación**



**Ocupación de las mujeres acompañadas**



# Barreras en el acceso

- **Hay un clima que posibilita el aborto en el primer trimestre y estigmatiza el aborto en el segundo trimestre.**
- Falta de redes de apoyo.
- Información no confiable: dónde acudir, causales, sobre el procedimiento.
- Negativa desde los servicios médicos y legales cuando se rebasan las 12 semanas aunque el aborto sea viable por otras causales.
- Recursos económicos limitados vs tratamientos costosos que van incrementando con el número de semanas.
- Sentimientos de culpa: sobrevaloración del feto.
- Menores de edad: dificultades logísticas, acompañamiento de un tutor, desconfianza en la capacidad de decidir basada en el adultocentrismo.
- **Intentos previos con procedimientos que no funcionaron (pastillas, LUI)**
- **Mujeres que ante la imposibilidad de hacer el aborto han tenido intentos de suicidio o lo miran como única opción.**



# Lecciones aprendidas

- **En el acompañamiento**

Equipo de acompañantes para 2do trimestre

Espacios de contención para el equipo

Acompañar en el proceso de dolor

Claridad en la información sobre el procedimiento

- **Aspectos logísticos**

Movilización de recursos: el tratamiento puede costar de 3 a 6 veces más que en el T1

Mayor cantidad de recursos para hospedaje, alimentación, transportación local, acompañantes en relevo, medicamentos.

Espacios de hospedaje sensibles: para antes y después del tratamiento

# Lecciones aprendidas

## **Colaboraciones con los servicios médicos que sean:**

Sensibles con la experiencia emocional de las mujeres.

Comprometidos con las mujeres: manejo del dolor, no esperar hasta la expulsión.

Respetuosos de los ritmos y de las decisiones de las mujeres, por ejemplo, en anticoncepción.

Claridad en la información sobre el procedimiento

## Retos

- ¿Cómo hablar del aborto en el primer trimestre sin estigmatizar el aborto en el segundo trimestre?
- Poner énfasis en las mujeres y su autoridad/capacidad para tomar decisiones, valorando su vida y su bienestar.
- Movilizar recursos que apoyen el aborto en el segundo trimestre: económicos, médicos, acompañamiento, sociales

Fondo MARIA

[www.fondomaria.org](http://www.fondomaria.org)

---



**BALANCE**


**FONDO  
DE ABORTO  
PARA LA  
JUSTICIA SOCIAL  
MARIA**

libertad · justicia · transformación

Sofía Garduño Huerta

Coordinadora de Operación de Fondo  
MARIA

[fondo.operacion@redbalance.org](mailto:fondo.operacion@redbalance.org)

 [www.redbalance.org](http://www.redbalance.org)

 [@balancejoven](https://twitter.com/balancejoven)

 [@balance.ac](https://www.facebook.com/balance.ac)

 [BalanceAC](https://www.instagram.com/BalanceAC)

 [BalanceAC](https://www.tiktok.com/BalanceAC)